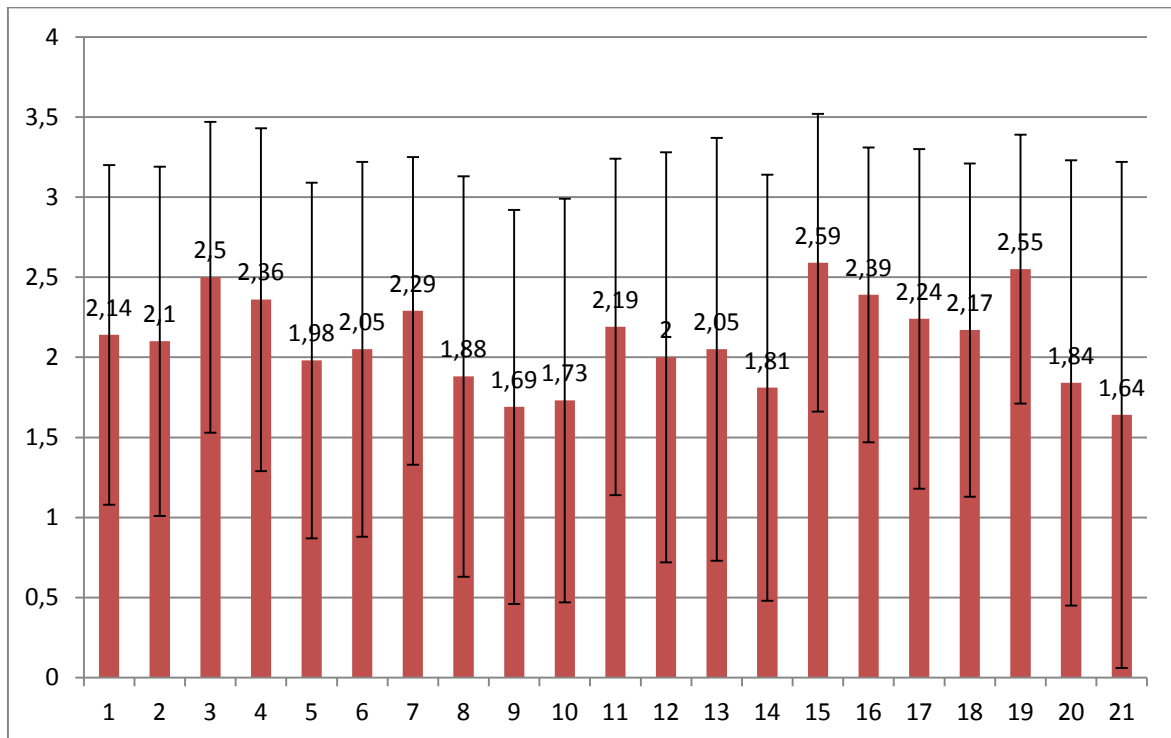


Analiza kakovosti predmetov študijskega programa Radiološka tehnologija 1. stopnje v študijskem letu 2013/14

Analiza kakovosti izvedbe predmetov študijskega programa Radiološka tehnologija 1. stopnje je narejena na osnovi mnenja študentov. Mnenje so študentje izrazili tako, da so označili eno od števil, ki pomenijo: -3 (zelo slabo), -1 (slabo), +1 (dobro), +3 (zelo dobro). Študenti so ocenjevali naslednje sestavine posameznega predmeta programa:

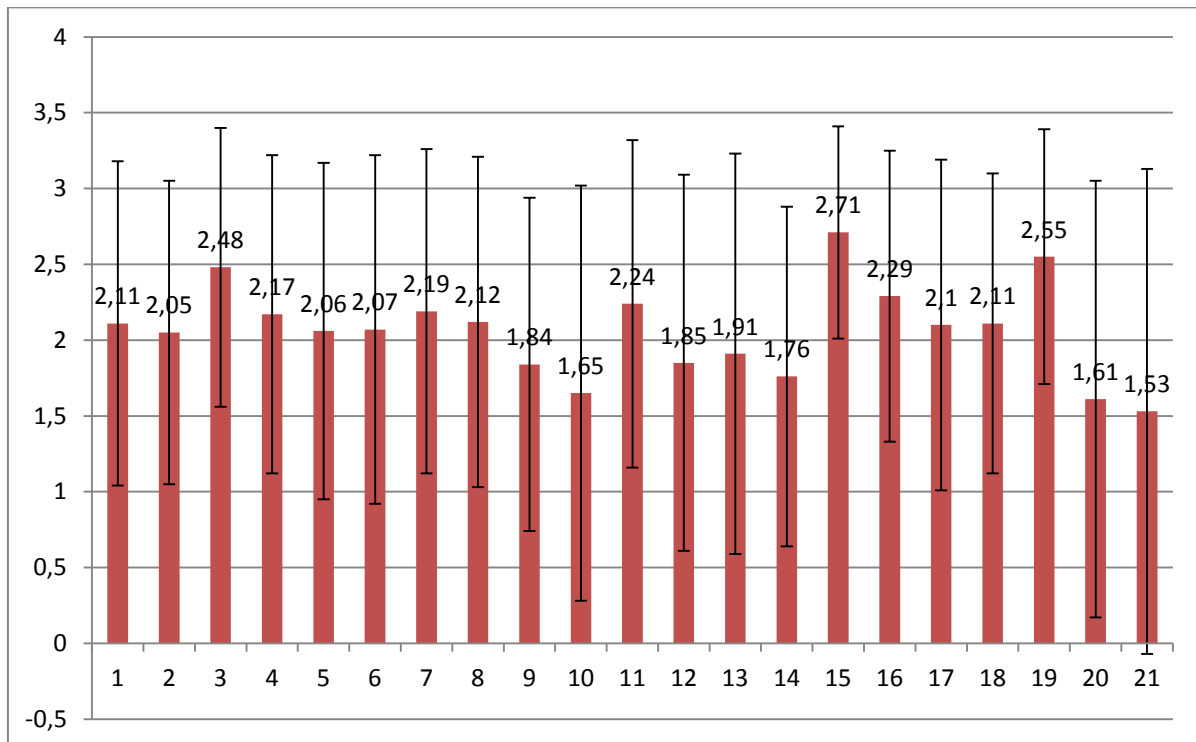
- **OBVEŠČANJE O IZVEDBI PREDMETA:** Pravočasnost in ustreznost informacij v zvezi z izvajanjem predmeta in obveznostih študenta. Iz analize lahko razberemo, da so študenti pri vseh predmetih zelo zadovoljni z obveščanje v zvezi s predmeti, saj se povprečne ocene pri predmetih gibljejo od 1,64 do 2,59. Večina je torej mnenja da je obveščanje dobro do zelo dobro.
- **RAZMERE ZA ŠTUDIJ PRI TEM PREDMETU:** Prostori za predavanja, vaje in podobne oblike, oprema, število prisotnih. Iz analize lahko razberemo, da so študenti pri vseh predmetih zelo zadovoljni z razmerami za študij pri predmetu, saj se povprečne ocene pri predmetih gibljejo od 1,53 do 2,71. Večina je torej mnenja da so razmere za študij dobre do zelo dobre.
- **ŠTEVILO KREDITNIH TOČK ZA PREDMET:** Menim, da bi morali število KT pri tem predmetu: (+2, +1, 0, -1, -2). Iz analize lahko razberemo, da se predmeti ustrezno kreditno ovrednoteni, saj se pri posameznih predmetih gibljejo vrednosti od -0,69 do 0,29. Pri nobene od predmetov, ni prevladovalo mnenje, da predmet premalo ali preveč kreditno ovrednoten, saj povprečna vrednost ne presega vrednosti +1/-1 ali več.
- **VAJE:** Izvedba, izbor tem/nalog glede na snov so po mnenju študentov dobre do zelo dobre, saj se povprečne ocene pri predmetih gibljejo od 1,45 do 2,58.
- **ŠTUDIJSKA LITERATURA ZA PREDMET:** Ustreznost učbenikov, skript in drugih gradiv; dostopnost študijske literature za ta predmet. Iz analize lahko razberemo, da je ustreznost študijske literature pri večini predmetov dobra do zelo dobra, saj se povprečne ocene pri večini predmetov gibljejo od 1,44 do 2,63. Le pri enem predmetu je ocena pod 1 in sicer 0,73.
- **SPROTNO PREVERJANJE PRI PREDMETU:** Zahteva za sprotno delo, upoštevanje sprotnega preverjanja pri končni oceni. Študijski program je sestavljen tako, da študenti s sprotnim delom hitreje in bolj poglobljeno študirajo snov. Sprotna preverjanja se upoštevajo pri končni oceni, kar potrjujejo tudi študentske ankete. S tem načinom dela je zadovoljna večina študentov, saj se vrednosti zadovoljstva gibljejo od 1,3 do 2,55.
- **PRIDOBLENJE STROKOVNO ZNANJE PRI PREDMETU:** Teoretično znanje, usposobljenost za razumevanje in reševanje strokovnih problemov. Iz analize lahko razberemo, da so študenti pri vseh predmetih zelo zadovoljni s pridobljenim strokovnim znanjem pri predmetu, saj se povprečne ocene pri predmetih gibljejo od 1,47 do 2,63. Večina je torej mnenja, da je pridobljeno znanje dobro do zelo dobro.
- **PRIDOBLENE SPLOŠNE SPOSOBNOSTI (kompetence) PRI PREDMETU:** Sposobnost ustnega in pisnega izražanja, uporaba tuje literature, delo v skupini, drugo. Iz analize lahko razberemo, da so pridobljene splošne kompetence pri predmetih dobre do zelo dobre, saj se povprečne ocene pri predmetih gibljejo od 1,43 do 2,61.

1. OBVEŠČANJE O IZVEDBI PREDMETA: Pravočasnost in ustreznost informacij v zvezi z izvajanjem predmeta in obveznostih študenta.



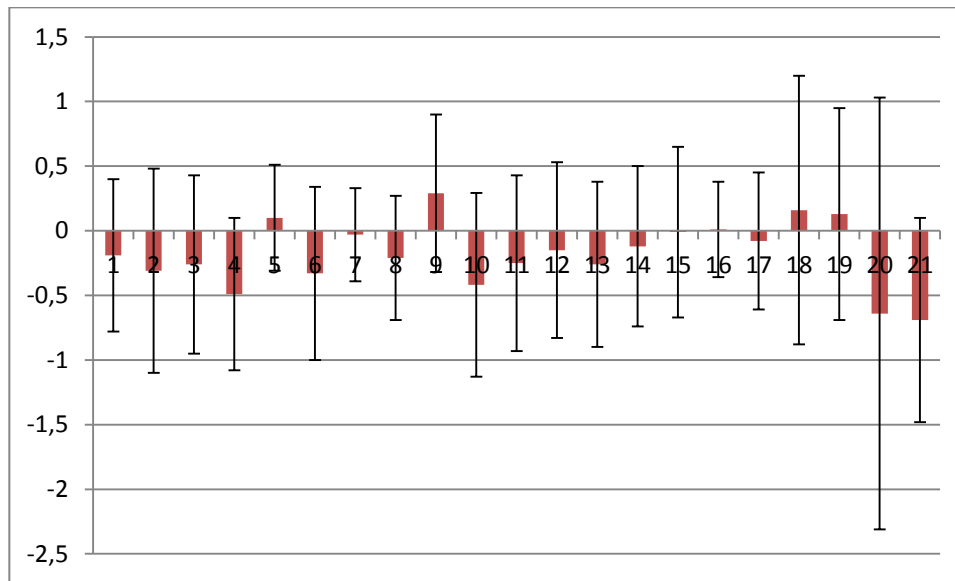
1. obvezni predmet (N=39); 2. obvezni predmet (N=40); 3. obvezni predmet (N=42); 4. obvezni predmet (N=41); 5. obvezni predmet (N=32); 6. obvezni predmet (N= 43); 7. obvezni predmet (N=42); 8. obvezni predmet (N=41); 9. obvezni predmet (N=35); 10. obvezni predmet (N=40); 11. obvezni predmet (N=41); 12. obvezni predmet (N=41); 13. obvezni predmet (N=40); 14. obvezni predmet (N=42); 15. obvezni predmet (N=41); 16. obvezni predmet (N=42); 17. obvezni predmet (N=42); 18. obvezni predmet (N=35); 19. obvezni predmet (N=42); 20. obvezni predmet (N=39); 21. obvezni predmet (N=40)

2. RAZMERE ZA ŠTUDIJ PRI TEM PREDMETU: Prostor za predavanja, vaje in podobne oblike, oprema, število prisotnih.



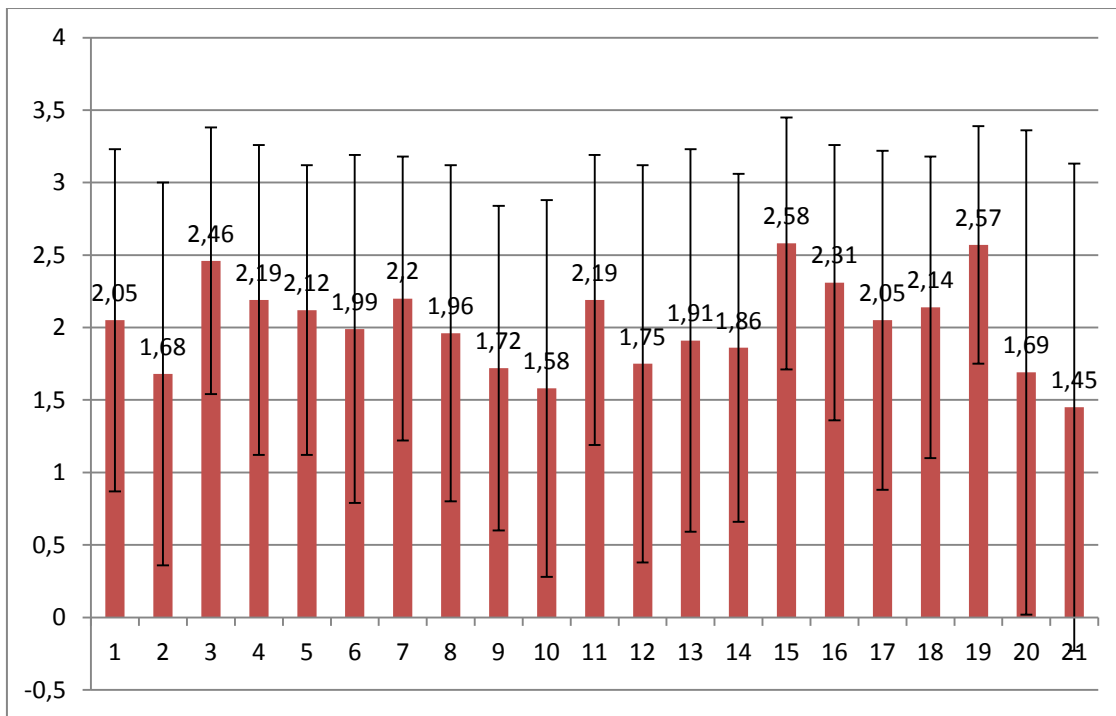
1. obvezni predmet (N=40); 2. obvezni predmet (N=40); 3. obvezni predmet (N=42); 4. obvezni predmet (N=41); 5. obvezni predmet (N=32); 6. obvezni predmet (N= 43); 7. obvezni predmet (N=42); 8. obvezni predmet (N=41); 9. obvezni predmet (N=35); 10. obvezni predmet (N=40); 11. obvezni predmet (N=41); 12. obvezni predmet (N=41); 13. obvezni predmet (N=40); 14. obvezni predmet (N=42); 15. obvezni predmet (N=41); 16. obvezni predmet (N=42); 17. obvezni predmet (N=42); 18. obvezni predmet (N=35); 19. obvezni predmet (N=42); 20. obvezni predmet (N=40); 21. obvezni predmet (N=39)

3. ŠTEVILO KREDITNIH TOČK ZA PREDMET: Menim, da bi morali število KT pri tem predmetu: (+2, +1, 0, -1, -2)



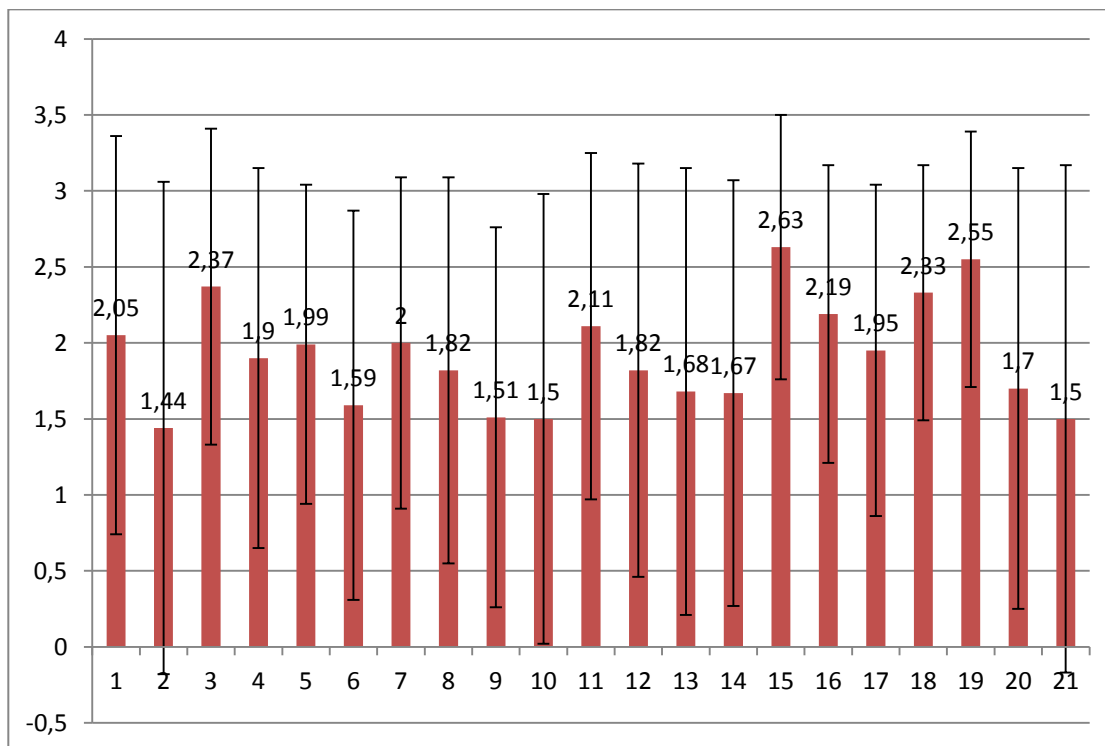
1. obvezni predmet (N=40); 2. obvezni predmet (N=40); 3. obvezni predmet (N=42); 4. obvezni predmet (N=41); 5. obvezni predmet (N=32); 6. obvezni predmet (N= 37); 7. obvezni predmet (N=38); 8. obvezni predmet (N=39); 9. obvezni predmet (N=35); 10. obvezni predmet (N=39); 11. obvezni predmet (N=40); 12. obvezni predmet (N=40); 13. obvezni predmet (N=38); 14. obvezni predmet (N=40); 15. obvezni predmet (N=41); 16. obvezni predmet (N=40); 17. obvezni predmet (N=38); 18. obvezni predmet (N=35); 19. obvezni predmet (N=39); 20. obvezni predmet (N=40); 21. obvezni predmet (N=38)

4. VAJE: Izvedba, izbor tem/nalog glede na snov.



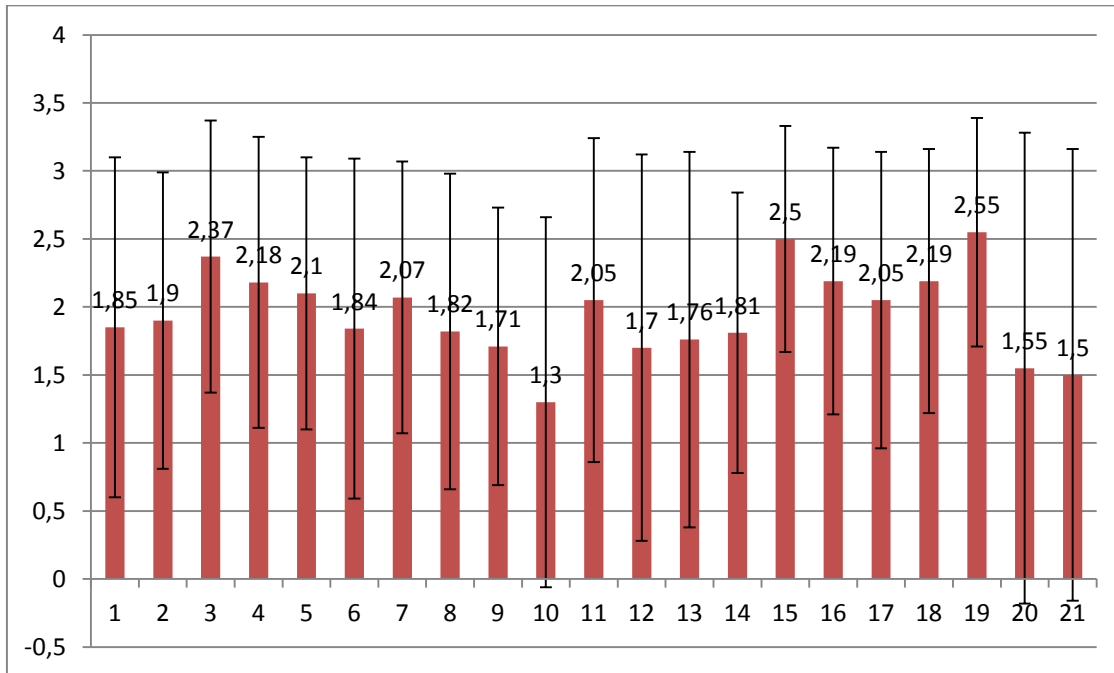
1. obvezni predmet (N=39); 2. obvezni predmet (N=38); 3. obvezni predmet (N=42); 4. obvezni predmet (N=41); 5. obvezni predmet (N=32); 6. Družboslovje v zdravstvu (N= 40); 7. obvezni predmet (N=41); 8. obvezni predmet (N=42); 9. obvezni predmet (N=35); 10. obvezni predmet (N=40); 11. obvezni predmet (N=40); 12. obvezni predmet (N=40); 13. obvezni predmet (N=39); 14. obvezni predmet (N=42); 15. obvezni predmet (N=42); 16. obvezni predmet (N=42); 17. obvezni predmet (N=42); 18. obvezni predmet (N=35); 19. obvezni predmet (N=39); 20. obvezni predmet (N=41); 21. obvezni predmet (N=39)

5. ŠTUDIJSKA LITERATURA ZA PREDMET: Ustreznost učbenikov, skript in drugih gradiv; dostopnost študijske literature za ta predmet.



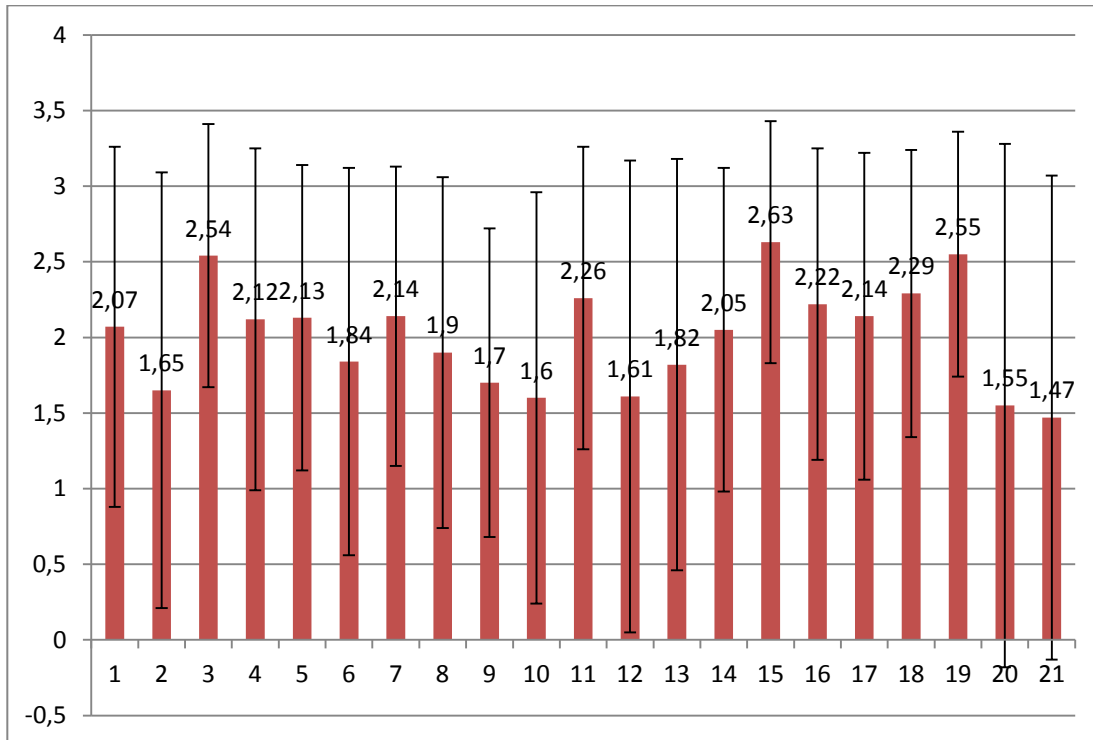
1. obvezni predmet (N=40); 2. obvezni predmet (N=41); 3. obvezni predmet (N=42); 4. obvezni predmet (N=41); 5. obvezni predmet (N=32); 6. obvezni predmet (N= 42); 7. obvezni predmet (N=42); 8. obvezni predmet (N=41); 9. obvezni predmet (N=35); 10. obvezni predmet (N=41); 11. obvezni predmet (N=41); 12. obvezni predmet (N=42); 13. obvezni predmet (N=39); 14. obvezni predmet (N=42); 15. obvezni predmet (N=41); 16. obvezni predmet (N=42); 17. obvezni predmet (N=42); 18. obvezni predmet (N=35); 19. obvezni predmet (N=42); 20. obvezni predmet (N=40); 21. obvezni predmet (N=40)

6. SPROTNO PREVERJANJE PRI PREDMETU: Zahteva za sprotno delo, upoštevanje sprotne preverjanja pri končni oceni.



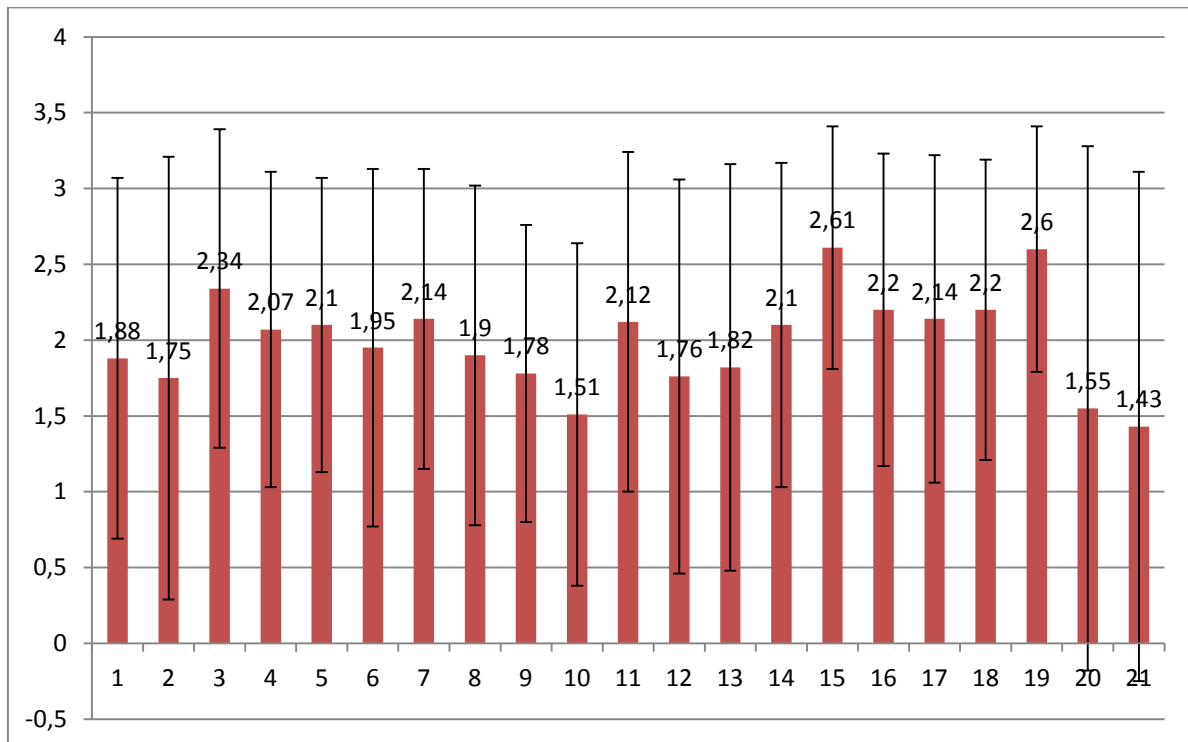
1. obvezni predmet (N=40); 2. obvezni predmet (N=40); 3. obvezni predmet (N=41); 4. obvezni predmet (N=41); 5. obvezni predmet (N=34); 6. obvezni predmet (N= 40); 7. obvezni predmet (N=41); 8. obvezni predmet (N=41); 9. obvezni predmet (N=35); 10. obvezni predmet (N=40); 11. obvezni predmet (N=41); 12. obvezni predmet (N=42); 13. obvezni predmet (N=39); 14. obvezni predmet (N=42); 15. obvezni predmet (N=41); 16. obvezni predmet (N=42); 17. obvezni predmet (N=42); 18. obvezni predmet (N=35); 19. obvezni predmet (N=42); 20. obvezni predmet (N=40); 21. obvezni predmet (N=41)

7. PRIDOBLENJO STROKOVNO ZNANJE PRI PREDMETU: Teoretično znanje, usposobljenost za razumevanje in reševanje strokovnih problemov.



1. obvezni predmet (N=40); 2. obvezni predmet (N=40); 3. obvezni predmet (N=42); 4. obvezni predmet (N=41); 5. obvezni predmet (N=35); 6. obvezni predmet (N= 42); 7. obvezni predmet (N=42); 8. obvezni predmet (N=41); 9. obvezni predmet (N=35); 10. obvezni predmet (N=42); 11. obvezni predmet (N=42); 12. obvezni predmet (N=42); 13. obvezni predmet (N=39); 14. obvezni predmet (N=42); 15. obvezni predmet (N=41); 16. obvezni predmet (N=42); 17. obvezni predmet (N=42); 18. obvezni predmet (N=35); 19. obvezni predmet (N=42); 20. obvezni predmet (N=40); 21. obvezni predmet (N=41)

8. PRIDOBLEJENE SPLOŠNE SPOSOBNOSTI (kompetence) PRI PREDMETU:
Sposobnost ustnega in pisnega izražanja, uporaba tuje literature, delo v skupini, drugo



1. obvezni predmet (N=40); 2. obvezni predmet (N=40); 3. obvezni predmet (N=42); 4. obvezni predmet (N=41); 5. obvezni predmet (N=35); 6. obvezni predmet (N= 41); 7. obvezni predmet (N=42); 8. obvezni predmet (N=41); 9. obvezni predmet (N=35); 10. obvezni predmet (N=40); 11. obvezni predmet (N=40); 12. obvezni predmet (N=41); 13. obvezni predmet (N=40); 14. obvezni predmet (N=42); 15. obvezni predmet (N=41); 16. obvezni predmet (N=42); 17. obvezni predmet (N=42); 18. obvezni predmet (N=35); 19. obvezni predmet (N=42); 20. obvezni predmet (N=40); 21. obvezni predmet (N=40)