

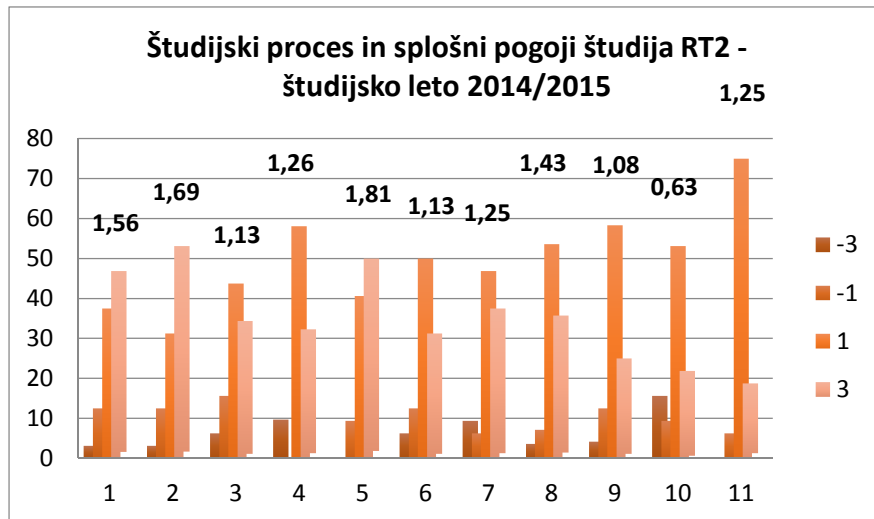
## **Analiza kakovosti predmetov študijskega programa Radiološka tehnologija 2. stopnje v študijskem letu 2014/15**

Analiza kakovosti izvedbe predmetov študijskega programa Radiološka tehnologija 2. stopnje je narejena na osnovi mnenja študentov. Mnenje so študentje izrazili tako, da so označili eno od števil, ki pomenijo: -3 (zelo slabo), -1 (slabo), +1 (dobro), +3 (zelo dobro). Študenti so ocenjevali naslednje sestavine posameznega predmeta programa:

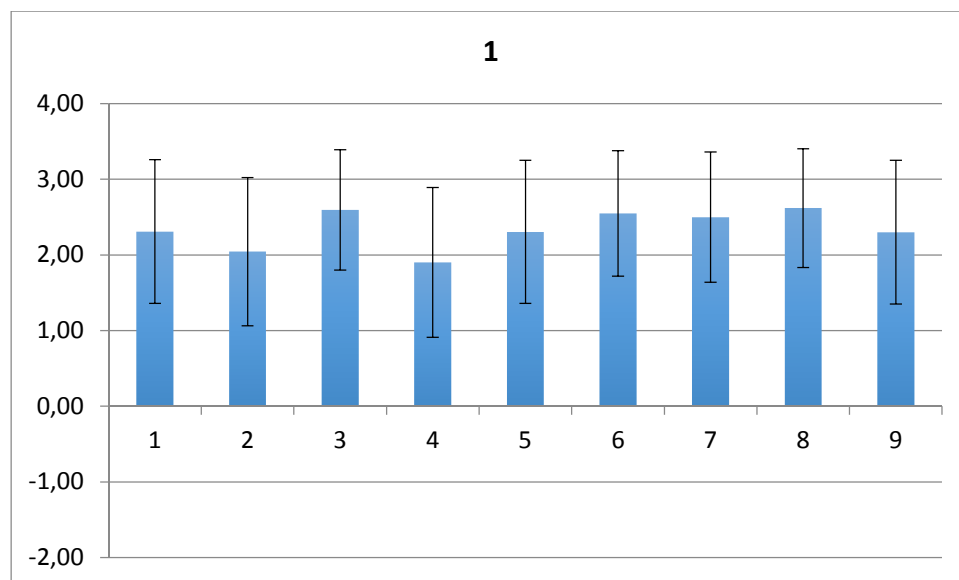
- **OBVEŠČANJE O IZVEDBI PREDMETA:** Pravočasnost in ustreznost informacij v zvezi z izvajanjem predmeta in obveznostih študenta. Iz analize lahko razberemo, da so študenti pri vseh predmetih zelo zadovoljni z obveščanje v zvezi s predmeti, saj se povprečne ocene pri predmetih gibljejo od 1,90 - 2,62 (2013/14 - 1,63 do 2,25). Večina je torej mnenja, da je obveščanje dobro do zelo dobro.
- **RAZMERE ZA ŠTUDIJ PRI TEM PREDMETU:** Prostor za predavanja, vaje in podobne oblike, oprema, število prisotnih. Iz analize lahko razberemo, da so študenti pri vseh predmetih zelo zadovoljni z razmerami za študij pri predmetu, saj se povprečne ocene pri predmetih gibljejo od 1,90 – 2,51 (2013/14 - 1,33 do 2,33). Večina je torej mnenja, da so razmere za študij dobre do zelo dobre.
- **ŠTEVILO KREDITNIH TOČK ZA PREDMET:** Menim, da bi morali število KT pri tem predmetu: (+2, +1, 0, -1, -2). Iz analize lahko razberemo, da se predmeti ustrezno kreditno ovrednoteni, saj se pri posameznih predmetih gibljejo vrednosti od -0,11- 0,22 (2013/14 - -0,38 do 0,4). Pri nobene od predmetov, ni prevladovalo mnenje, da predmet premalo ali preveč kreditno ovrednoten, saj povprečna vrednost ne presega vrednosti +1/-1 ali več.
- **VAJE:** Izvedba, izbor tem/nalog glede na snov so po mnenju študentov dobre do zelo dobre pri večini predmetov, saj se povprečne ocene pri predmetih gibljejo od 1,8 – 2,62 (2013/14 - 1,4 do 2,25).
- **ŠTUDIJSKA LITERATURA ZA PREDMET:** Ustreznost učbenikov, skript in drugih gradiv; dostopnost študijske literature za ta predmet. Iz analize lahko razberemo, da je ustreznost študijske literature pri večini predmetov dobra do zelo dobra, saj se povprečne ocene pri večini predmetov gibljejo od 1,8-2,62 (2013/14 - 1,24 do 2,11).
- **SPROTNO PREVERJANJE PRI PREDMETU:** Zahteva za sprotno delo, upoštevanje sprotnega preverjanja pri končni oceni. Študijski program je sestavljen tako, da študenti s sprotnim delom hitreje in bolj poglobljeno študirajo snov. Sprotna preverjanja se upoštevajo pri končni oceni, kar potrjujejo tudi študentske ankete. S tem načinom dela je zadovoljna večina študentov, saj se vrednosti zadovoljstva gibljejo od 1,8 – 2,5 (2013/14 - 1,11 do 2,11).
- **PRIDOBLJENO STROKOVNO ZNANJE PRI PREDMETU:** Teoretično znanje, usposobljenost za razumevanje in reševanje strokovnih problemov. Iz analize lahko razberemo, da so študenti pri večini predmetov zelo zadovoljni s pridobljenim strokovnim znanjem pri predmetu, saj se povprečne ocene pri predmetih gibljejo od 1,8- 2,62 (2013/14 - 1,19 do 2,00). Večina je torej mnenja, da je pridobljeno znanje dobro do zelo dobro.
- **PRIDOBLJENE SPLOŠNE SPOSOBNOSTI (kompetence) PRI PREDMETU:** Sposobnost ustnega in pisnega izražanja, uporaba tuje literature, delo v skupini, drugo. Iz analize lahko razberemo, da so pridobljene splošne kompetence pri predmetih dobre

do zelo dobre, saj se povprečne ocene pri predmetih gibljejo od 1,8-2,62 (2013/14 - 1,36 do 2,25).

- **Ugotovitve:** Po mnenju študentov je izvedba študijskega programa pri večini predmetov dobra do zelo dobra.

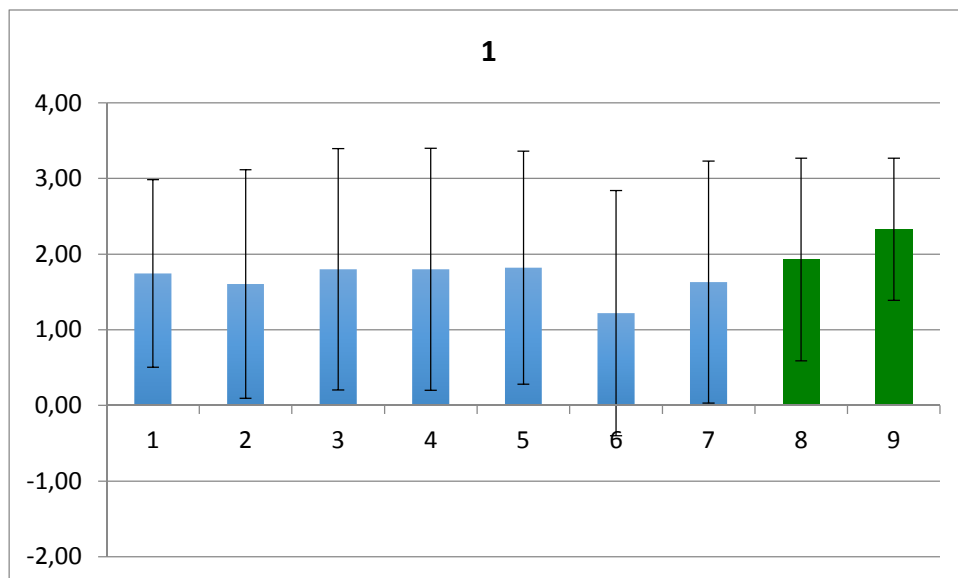


**1.OBVEŠČANJE O IZVEDBI PREDMETA:** Pravočasnost in ustreznost informacij v zvezi z izvajanjem predmeta in obveznostih študenta.



1. letnik

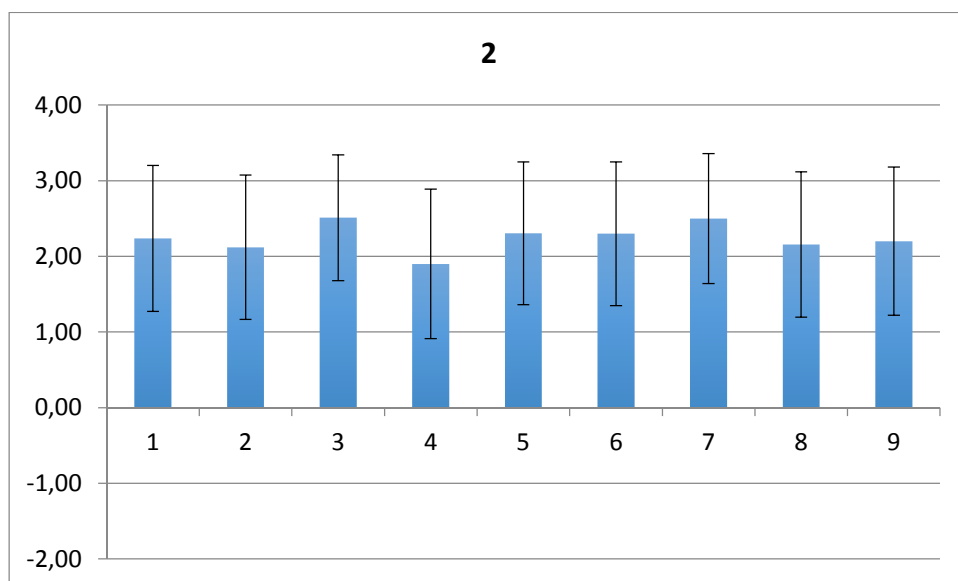
1. obvezni predmet (N=13); 2. obvezni predmet (N=14); 3. obvezni predmet (N=13); 4. obvezni predmet (N=10); 5. obvezni predmet (N=13); 6. obvezni predmet (N=10); 7. obvezni predmet (N=10); 8. obvezni predmet (N=11); 9. Obvezni predmet (N=10);



2. letnik

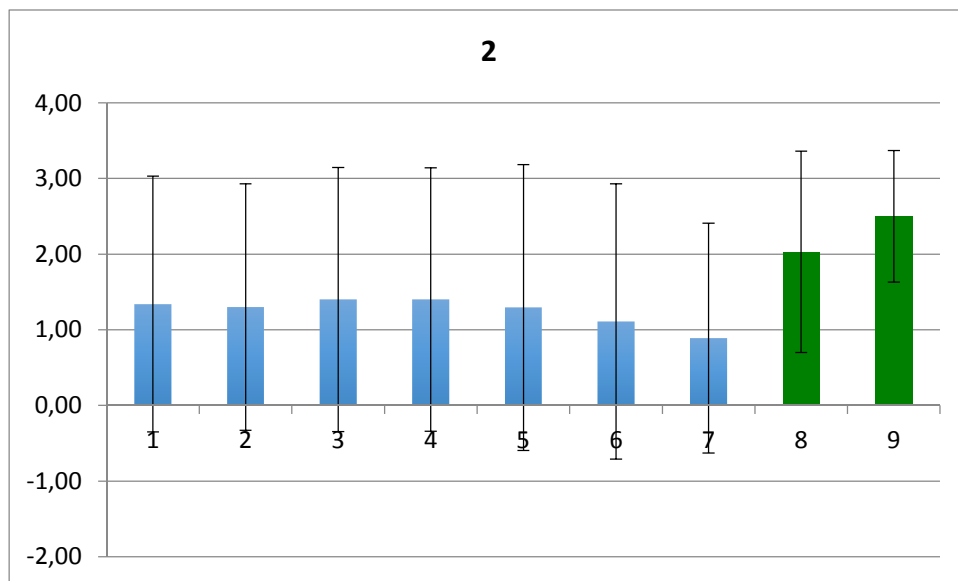
1. izbirni predmet (N=17); izbirni predmet (N=16); 3. izbirni predmet (N=15); 4. izbirni predmet (N=15);  
 5. izbirni predmet (N=17); 6. izbirni predmet (N=18); 7. izbirni predmet (N=19); 8. izbirni predmet  
 (N=30); 9. izbirni predmet (N=12); izbirni predmet (N=1) izbirni predmet – niso evalvirani (N=0);

**2. RAZMERE ZA ŠTUDIJO PRI TEM PREDMETU:** Prostori za predavanja, vaje in podobne oblike, oprema, število prisotnih.



1. letnik

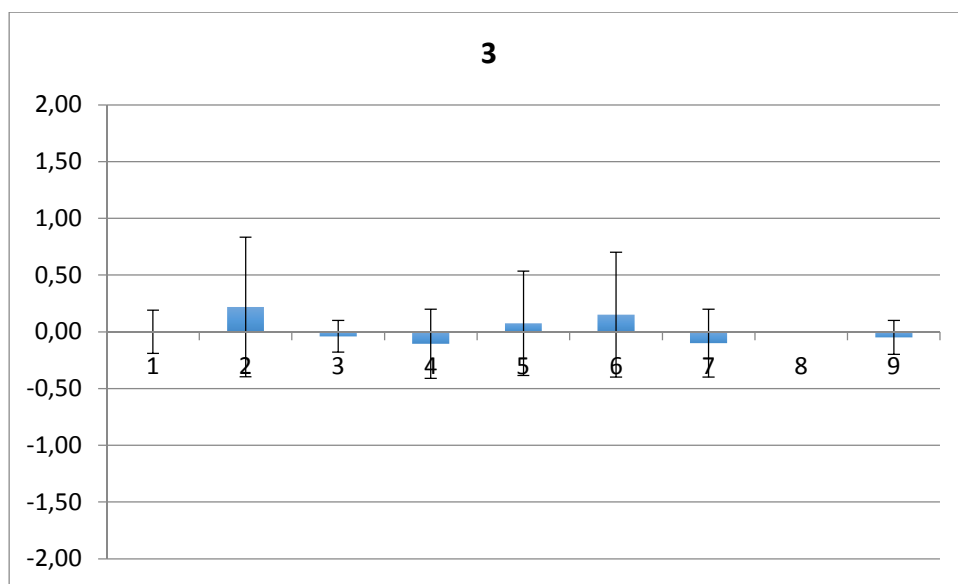
1. obvezni predmet (N=13); 2. obvezni predmet (N=14); 3. obvezni predmet (N=13); 4. obvezni predmet  
 (N=10); 5. obvezni predmet (N=13); 6. obvezni predmet (N=10); 7. obvezni predmet (N=10); 8. obvezni  
 predmet (N=11); 9. obvezni predmet (N=10);



1. letnik

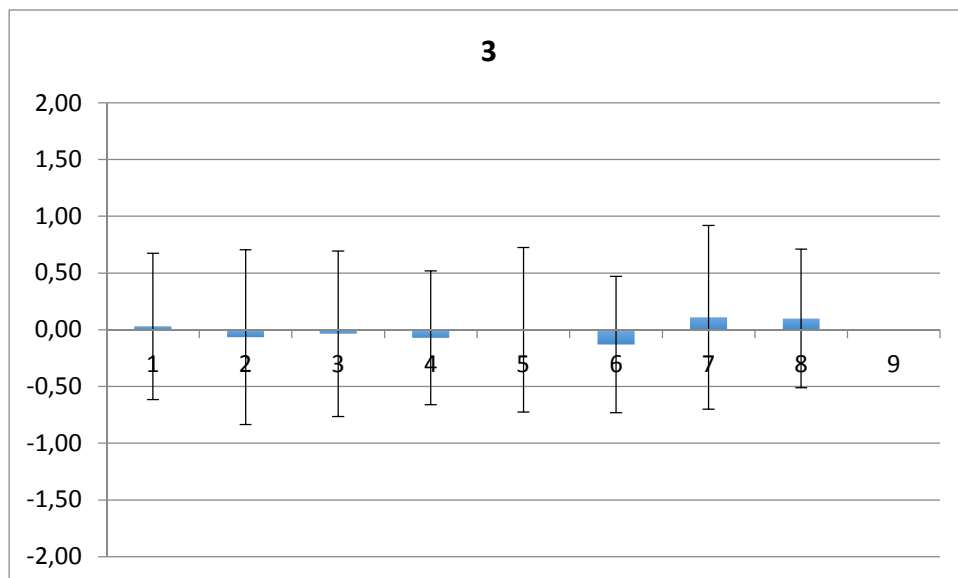
1. izbirni predmet (N=17); 2. izbirni predmet (N=16); 3. izbirni predmet (N=15); 4. izbirni predmet (N=15); 5. izbirni predmet (N=17); 6. izbirni predmet (N=18); 7. izbirni predmet (N=19); 8. izbirni predmet (N=30); 9. izbirni predmet (N=12); izbirni predmet – niso evalvirani (N=1), izbirni predmet – niso evalvirani (N=0);

**3. ŠTEVILO KREDITNIH TOČK ZA PREDMET: Menim, da bi morali število KT pri tem predmetu: (+2, +1, 0, -1, -2)**



1. letnik

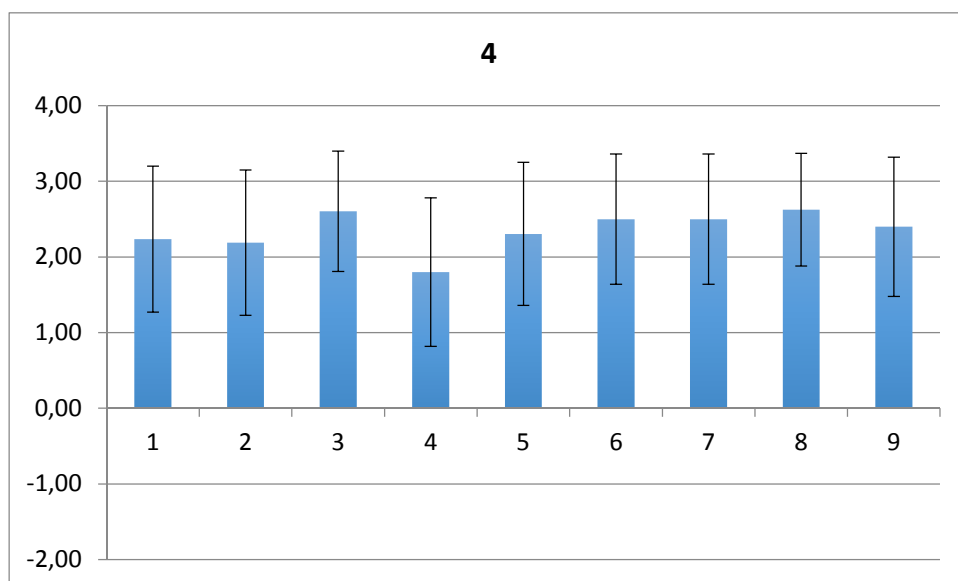
1. obvezni predmet (N=13); 2. obvezni predmet (N=14); 3. obvezni predmet (N=13); 4. obvezni predmet (N=10); 5. obvezni predmet (N=13); 6. obvezni predmet (N=10); 7. obvezni predmet (N=10); 8. obvezni predmet (N=11); 9. obvezni predmet (N=10);



2. letnik

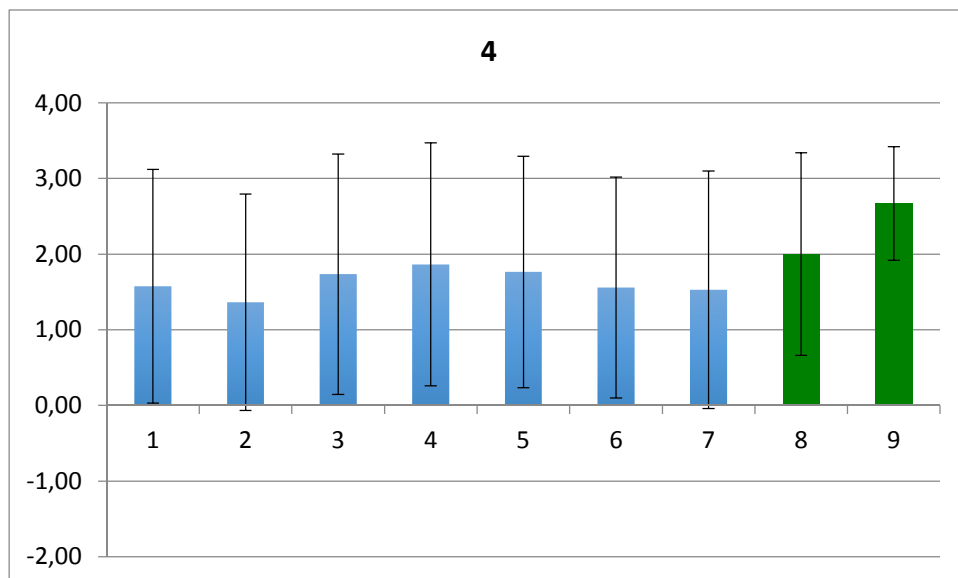
1.izbirni predmet (N=17); 2. izbirni predmet (N=16); 3. izbirni predmet (N=15); 4. izbirni predmet (N=15); 5. izbirni predmet (N=17); 6. izbirni predmet (N=18); 7. izbirni predmet (N=19); 8. izbirni predmet (N=30); 9. izbirni predmet (N=12); izbirni predmet – niso evalvirani (N=1), izbirni predmet – niso evalvirani (N=0);

4. VAJE: Izvedba, izbor tem/nalog glede na snov.



1. letnik

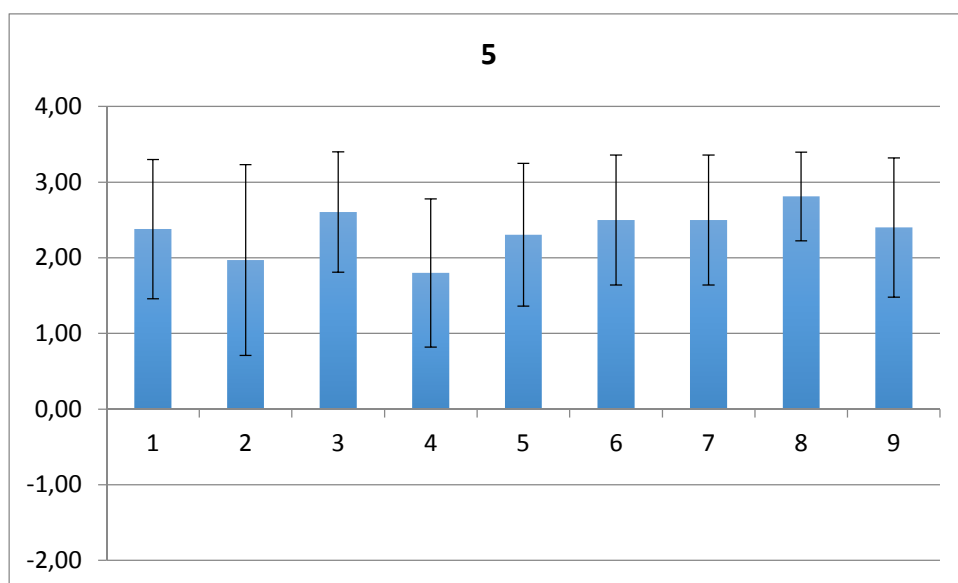
1. obvezni predmet (N=13); 2. obvezni predmet (N=14); 3. obvezni predmet (N=13); 4. obvezni predmet (N=10); 5. obvezni predmet (N=13); 6. obvezni predmet (N=10); 7. obvezni predmet (N=10); 8. obvezni predmet (N=11); 9. obvezni predmet (N=10);



2. letnik

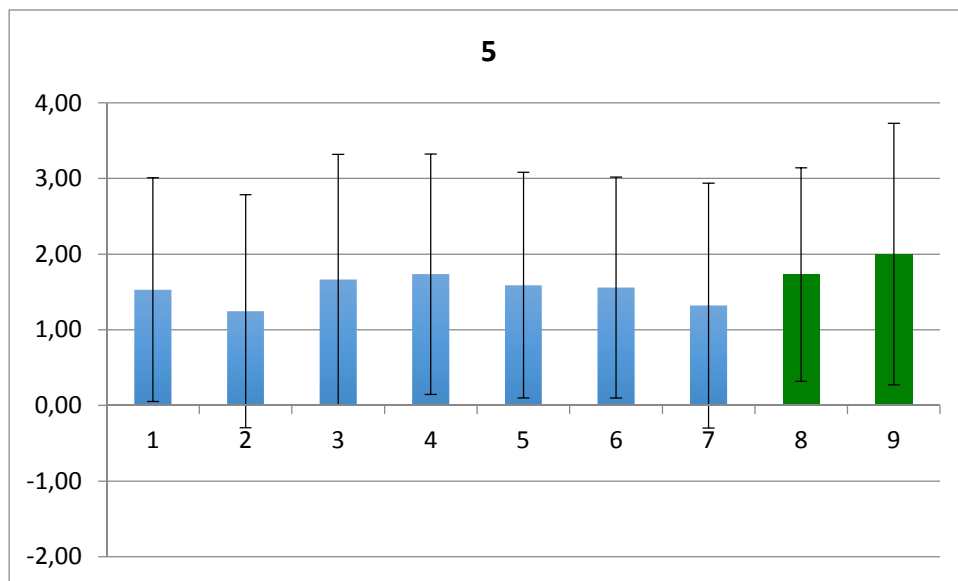
1.izbirni predmet (N=17); 2. izbirni predmet (N=16); 3. izbirni predmet (N=15); 4. izbirni predmet (N=15); 5. izbirni predmet (N=17); 6. izbirni predmet (N=18); 7. izbirni predmet (N=19); 8. izbirni predmet (N=30); 9. izbirni predmet (N=12); izbirni predmet – niso evalvirani (N=1), izbirni predmet – niso evalvirani (N=0);

**5. ŠTUDIJSKA LITERATURA ZA PREDMET: Ustreznost učbenikov, skript in drugih gradiv; dostopnost študijske literature za ta predmet.**



1. letnik

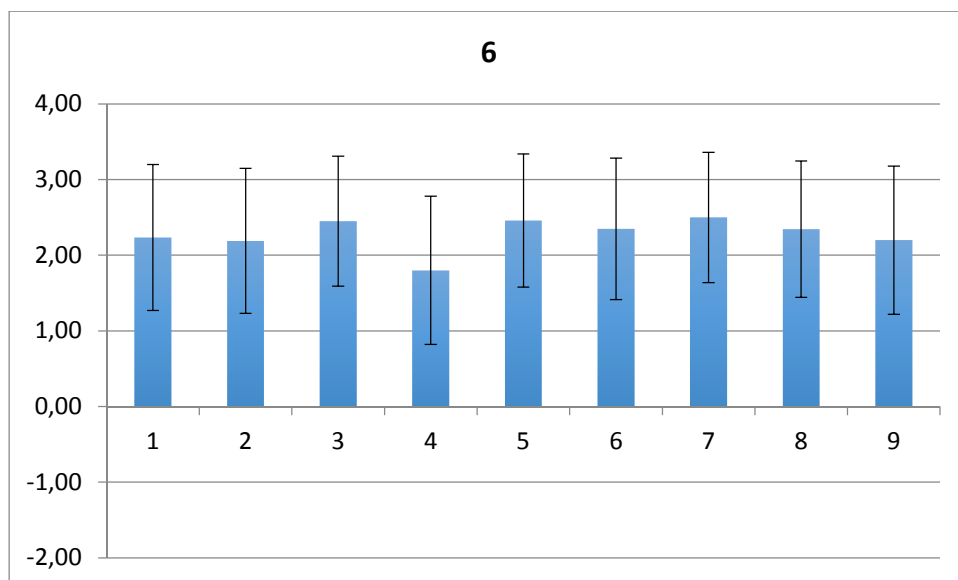
1. obvezni predmet (N=13); 2. obvezni predmet (N=14); 3. obvezni predmet (N=13); 4. obvezni predmet (N=10); 5. obvezni predmet (N=13); 6. obvezni predmet (N=10); 7. obvezni predmet (N=10); 8. obvezni predmet (N=11); 9. obvezni predmet (N=10);



2. letnik

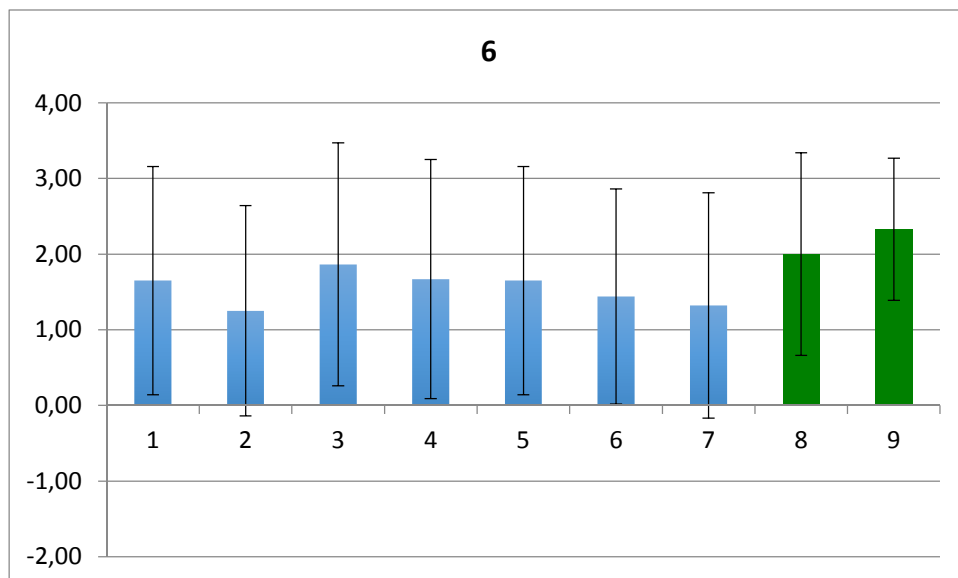
1. izbirni predmet (N=17); 2. izbirni predmet (N=16); 3. izbirni predmet (N=15); 4. izbirni predmet (N=15); 5. izbirni predmet (N=17); 6. izbirni predmet (N=18); 7. izbirni predmet (N=19); 8. izbirni predmet (N=30); 9. izbirni predmet (N=12); izbirni predmet – niso evalvirani (N=1), izbirni predmet – niso evalvirani (N=0);

**6. SPROTNO PREVERJANJE PRI PREDMETU: Zahteva za sprotno delo, upoštevanje sprotnega preverjanja pri končni oceni.**



1. letnik

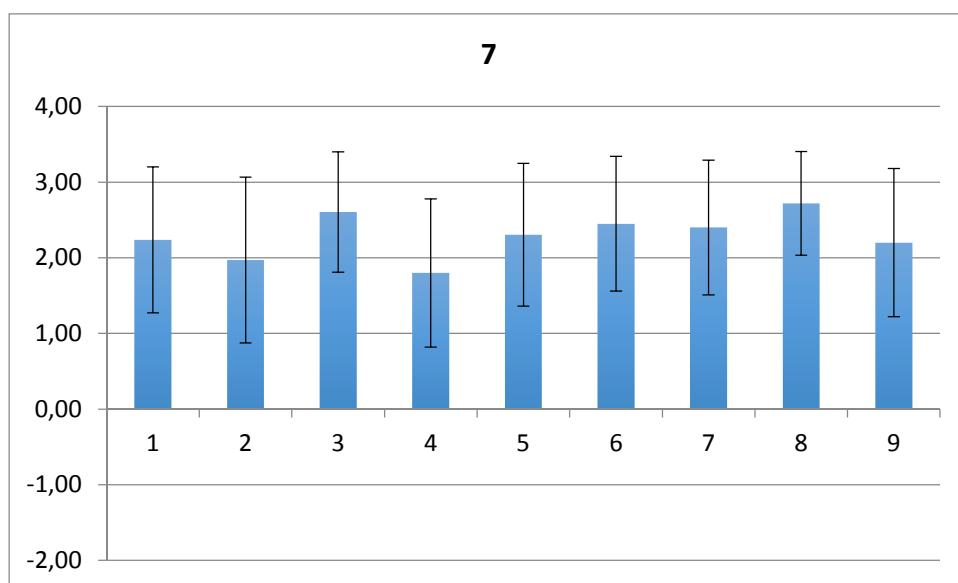
1. obvezni predmet (N=13); 2. obvezni predmet (N=14); 3. obvezni predmet (N=13); 4. obvezni predmet (N=10); 5. obvezni predmet (N=13); 6. obvezni predmet (N=10); 7. obvezni predmet (N=10); 8. obvezni predmet (N=11); 9. obvezni predmet (N=10);



2. letnik

1. izbirni predmet (N=17); 2. izbirni predmet (N=16); 3. izbirni predmet (N=15); 4. izbirni predmet (N=15); 5. izbirni predmet (N=17); 6. izbirni predmet (N=18); 7. izbirni predmet (N=19); 8. izbirni predmet (N=30); 9. izbirni predmet (N=12); izbirni predmet – niso evalvirani (N=1), izbirni predmet – niso evalvirani (N=0);

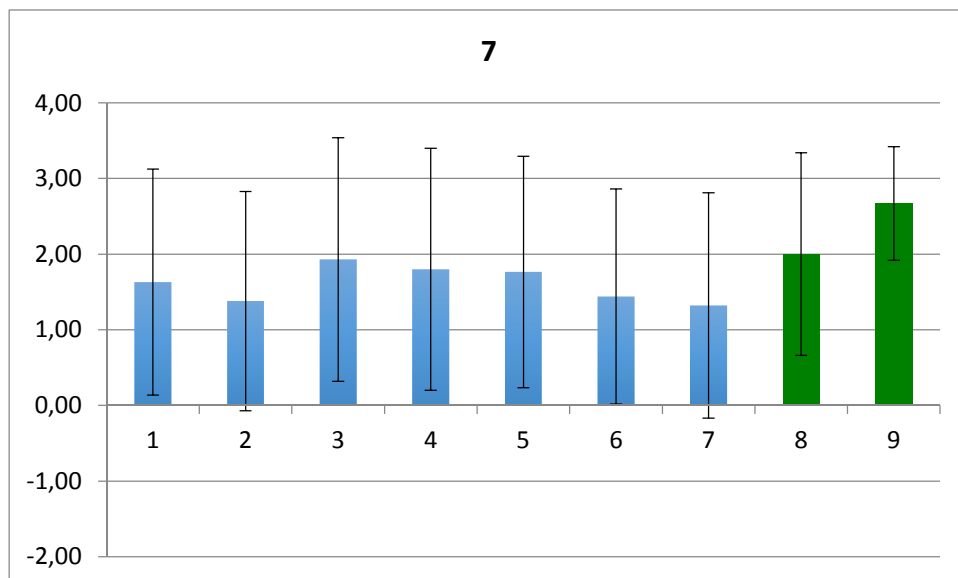
**7. PRIDOBLJENO STROKOVNO ZNANJE PRI PREDMETU: Teoretično znanje, usposobljenost za razumevanje in reševanje strokovnih problemov.**



1. letnik

1. obvezni predmet (N=13); 2. obvezni predmet (N=14); 3. obvezni predmet (N=13); 4. obvezni predmet (N=10); 5. obvezni predmet (N=13); 6. obvezni predmet (N=10); 7. obvezni predmet (N=10); 8. obvezni predmet (N=11); 9. obvezni predmet (N=10);

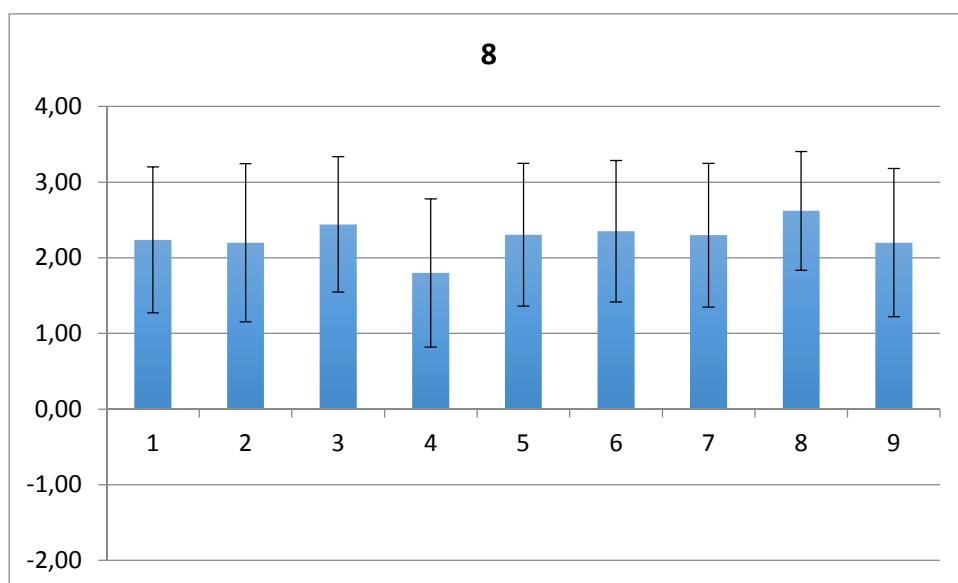




2. letnik

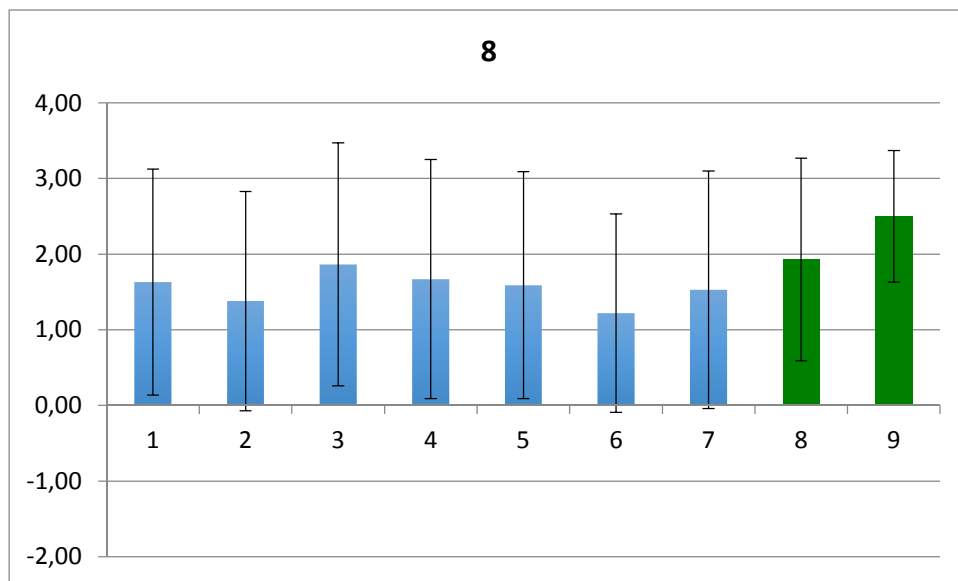
1. izbirni predmet (N=17); 2. izbirni predmet (N=16); 3. izbirni predmet (N=15); 4. izbirni predmet (N=15); 5. izbirni predmet (N=17); 6. izbirni predmet (N=18); 7. izbirni predmet (N=19); 8. izbirni predmet (N=30); 9. izbirni predmet (N=12); izbirni predmet – niso evalvirani (N=1), izbirni predmet – niso evalvirani (N=0);

**8. PRIDOBLEJENE SPLOŠNE SPOSOBNOSTI (kompetence) PRI PREDMETU: Spodobnost ustnega in pisnega izražanja, uporaba tuje literature, delo v skupini, drugo**



1. letnik

1. Obvezni predmet (N=13); 2. obvezni predmet (N=14); 3. obvezni predmet (N=13); 4. obvezni predmet (N=10); 5. obvezni predmet (N=13); 6. obvezni predmet (N=10); 7. obvezni predmet (N=10); 8. obvezni predmet (N=11); 9. obvezni predmet (N=10);



2. letnik

1.izbirni predmet (N=17); 2. izbirni predmet (N=16); 3. izbirni predmet (N=15); 4. izbirni predmet (N=15); 5. izbirni predmet (N=17); 6. izbirni predmet (N=18); 7. izbirni predmet (N=19); 8. izbirni predmet (N=30); 9. izbirni predmet (N=12); izbirni predmet – niso evalvirani (N=1), izbirni predmet – niso evalvirani (N=0);